



**Обратноосмотические мембранные
элементы для солоноватой воды**

LG BW ES

Энергосберегающие



Компания «LG Chem, LTD» производит полный ассортимент мембран обратного осмоса (RO) NanoH2O™ для морской, солоноватой воды и систем очистки бытовых сточных вод, которые обеспечивают получение воды хорошего качества. Благодаря передовым материалам и использованию зарекомендовавшей себя в данной отрасли технологии на основе полимеров, мембраны позволяют существенно экономить электроэнергию и имеют высокую производительность. Мембранные элементы производятся на основе инновационной технологии тонкопленочных нанокомпозитов (TFN). Обратноосмотические мембранные элементы (RO) компании «LG Chem» обеспечивают наилучшие, для продуктов в своей ценовой категории, показатели проницаемости и обессоливания.

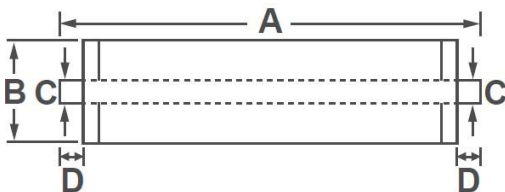
LG BW ES: низконапорные высокоселективные эл-ты для опреснения вод с общим солесодержанием до 3,0 г/л.

Технические характеристики

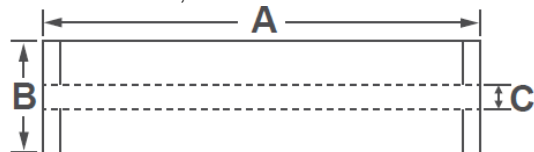
| Модель | Диаметр, дюймы (мм) | Рабочая поверхность (м ²) | Производительность, м ³ /сут (л/ч) | Селективность средн./ мин.*, % | Толщина сепарир. сетки, мм (mil) |
|--------------|---------------------|---------------------------------------|---|--------------------------------|----------------------------------|
| LG BW 4040ES | 4" (100) | 7,9 | 9,5 (396) | 99,5 / 99,2 | 0,71 (28) |
| LG BW 400ES | 8" (200) | 37 | 39.7 (1654) | 99,5 / 99,6 | 0,86 (34 mill) |
| LG BW 440ES | 8" (200) | 41 | 43.7 (1821) | 99,5 / 99,6 | 0,71 (28) |

*при следующих условиях: раствор NaCl с концентрацией 2,0 г/л; температура - 25 °С; рабочее давление – 10,3 бар; коэффициент отбора пермеата – 15%; значение pH –7,0.

LG BW 4040ES



LG BW 400ES, LG BW 440ES



| A, мм | B, мм | C, мм | D, мм | Вес, кг |
|-------|-------|-------|-------|---------|
| 1016 | 100 | 19 | 29 | 4,0 |
| 1016 | 200 | 28,6 | - | 16,4 |

Рабочие и проектные характеристики

Для получения большей информации перейдите по ссылке: www.lgwatersolutions.com

| | |
|--|--|
| Максимальное рабочее давление | 600 psi (41 бар) |
| Максимальная концентрация хлора | < 0,1 мг/л |
| Максимальная рабочая температура | 45°C (113°F) |
| Рабочее знач. pH (pH при промывки) | 2-11 (2-12) |
| Мутность исходной воды | 1,0 NTU |
| Коллоидный индекс SDI (15 мин.) | 5,0 |
| Максимальный поток исх. воды | 3,6 м ³ /ч (BW 4040ES) 17 м ³ /ч (BW 400ES, BW 440ES) |
| Максимальный перепад давления (ΔP) для каждого элемента | 15 psi (1,0 бар) |

Информация и данные, содержащиеся в этом документе, считаются точными и надежными, но без гарантии получения таких же данных Заказчиком. LG Chem и Компания Аквантум не несет ответственности за полученные результаты или ущерб, понесенный в результате использования информации, содержащейся в данном документе. Заказчик несет ответственность за определение того, подходят ли представленные здесь продукты и информация для его использования, а также за обеспечение того, чтобы методы утилизации соответствовали применимым законам. Технические характеристики могут быть изменены без предварительного уведомления.